

k.ú. Moravská Třebová - 698806, č.parc.1336/1 - 1336/3, 1338/1 - 1338/3

± 0,000 = 365,34 m n. m. (Bpv)

G e n e r á l n í p r o j e k t a n t		
S V I Ž N		
A u t o r SVIŽN s.r.o. k o r e s p o n d e n č n í a d r e s a Havlíčková 15, 110 00 Praha 1 s í d l o Milady Horákové 298/123, 160 00 Praha 6 i č o 033 01 087 k o n t a k t tel.: 606 062 636 mail.: info@svizn.com	H I P Michal Volbrecht k o n t a k t tel.: 732 340 333 mail.: volbrecht@svizn.com Z o d p . p r o j e k t a n t Ing. arch. Marta Ševčíková č í s l o a u t o r i z a c e ČKA 04 407	V y p r a c o v a l Ing. Petr Velek Ing. arch. Zdeněk Ševčík

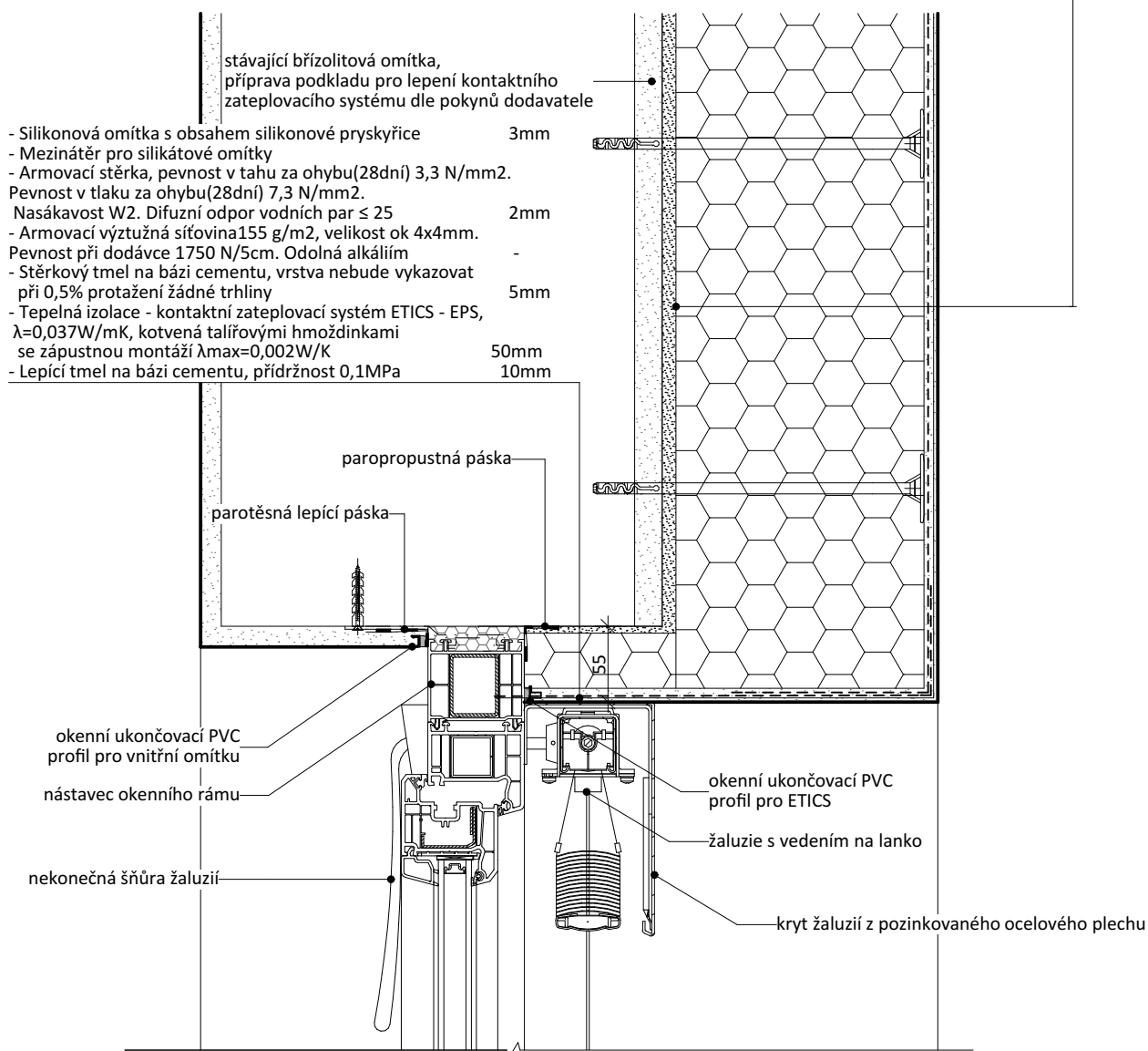
A k c e		
REALIZACE ÚSPOR ENERGIE ISŠ MORAVSKÁ TŘEBOVÁ, BUDOVA DÍLEN J. K. TYLA J. K. Tyla 1275/9, Moravská Třebová, 571 01		
S t a v e b n í k		
Pardubický kraj, Komenského náměstí 125, 532 11 Pardubice		
S t u p e ň	R e v i z e	D a t u m
DPS		11 / 2018

O z n a č e n í č á s t i	Č á s t
D.1	DOKUMENTACE STAVEBNÍHO OBJEKTU SO.01
Č í s l o p r o f e s e	P r o f e s e
D.1.1	ARCHITEKTONICKO STAVEBNÍ ŘEŠENÍ
Č í s l o p ř í l o h y	P ř í l o h a
D.1.1.c - 05	KNIHA STAVEBNÍCH DETAILŮ

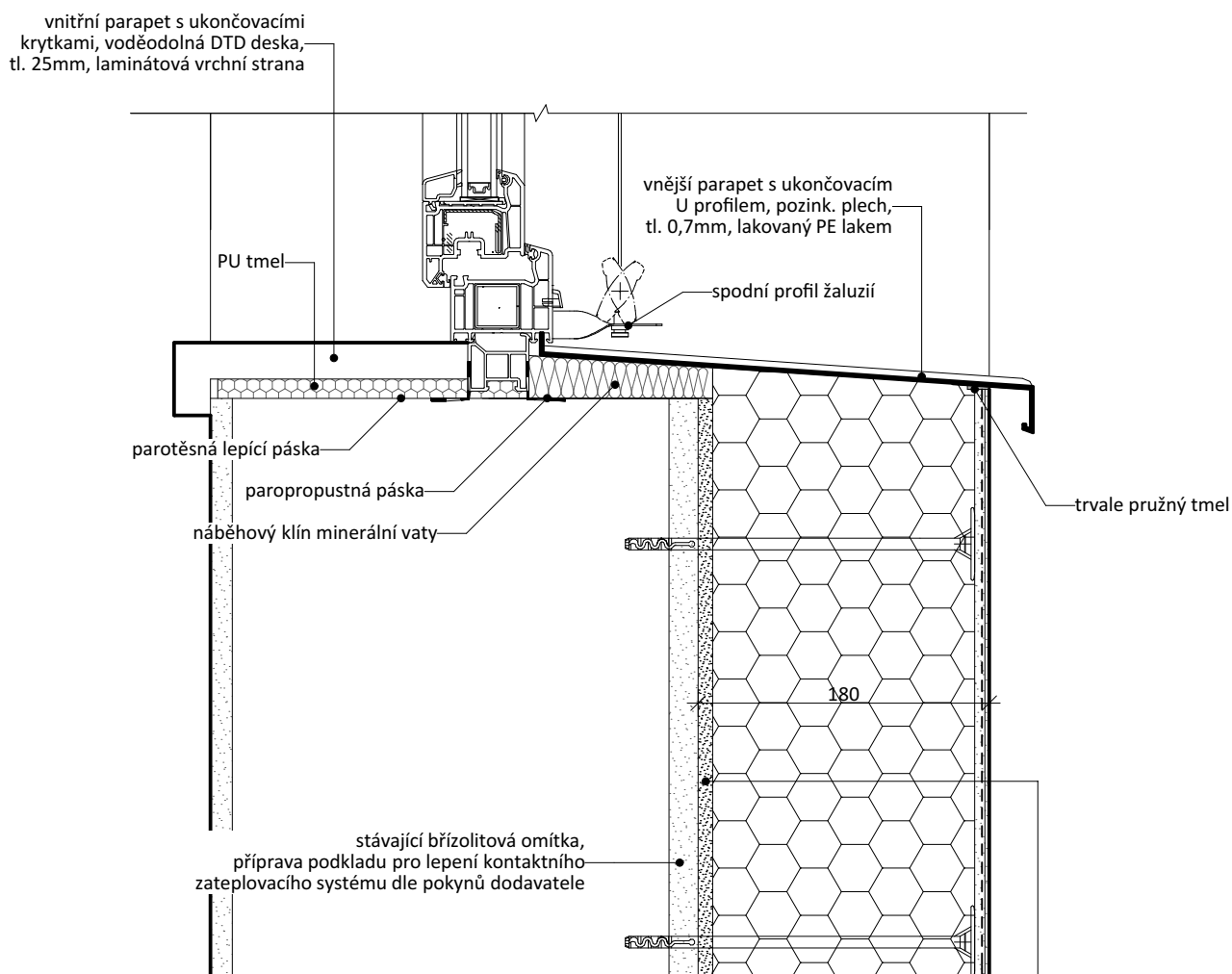
## DET 1.3 - KONTAKTNÍ ZATEPLOVACÍ SYSTÉM, OKENNÍ NADPRAŽÍ S ŽALUZIEMI, 1:5

### VN 01 - CERTIFIKOVANÝ KONTAKTNÍ ZATEPLOVACÍ SYSTÉM

- Silikonová omítka s obsahem silikonové pryskyřice 3mm
- Mezinátěr pro silikátové omítky
- Armovací stěrka, pevnost v tahu za ohybu(28dní) 3,3 N/mm<sup>2</sup>.  
Pevnost v tlaku za ohybu(28dní) 7,3 N/mm<sup>2</sup>.
- Nasákavost W2. Difuzní odpor vodních par  $\leq 25$  2mm
- Armovací výztužná síťovina 155 g/m<sup>2</sup>, velikost ok 4x4mm.
- Pevnost při dodávce 1750 N/5cm. Odolná alkáliím -
- Stěrkový tmel na bázi cementu, vrstva nebude vykazovat při 0,5% protažení žádné trhliny 5mm
- Tepelná izolace - kontaktní zateplovací systém ETICS - EPS,  $\lambda=0,037\text{W/mK}$ , kotvená talířovými hmoždinkami se zápusťnou montáží  $\lambda_{\text{max}}=0,002\text{W/K}$  160mm
- Lepicí tmel na bázi cementu, přídržnost 0,1MPa 10mm



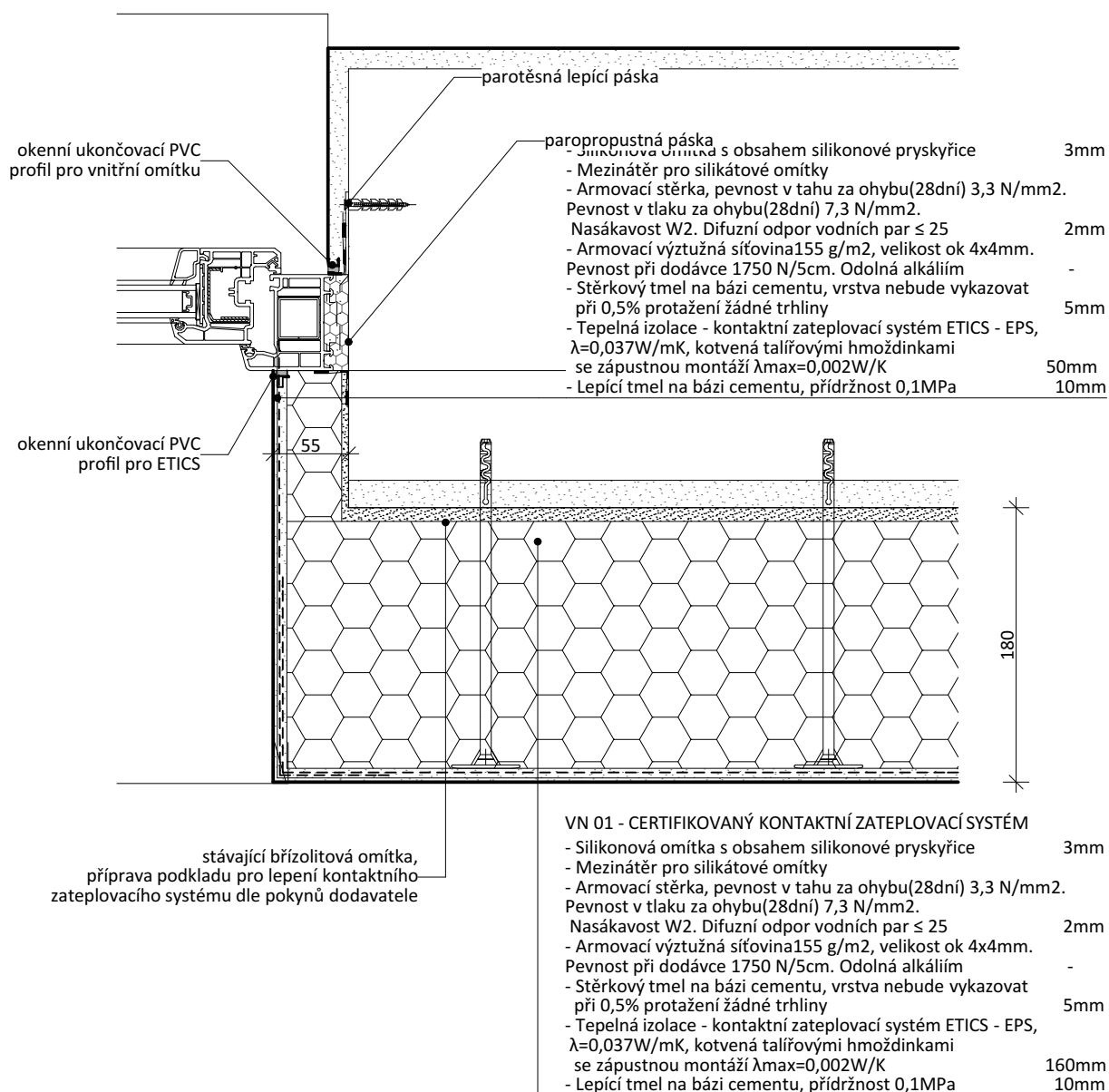
## DET 1.2 - KONTAKTNÍ ZATEPLOVACÍ SYSTÉM, PARAPET, 1:5



### VN 01 - CERTIFIKOVANÝ KONTAKTNÍ ZATEPLOVACÍ SYSTÉM

- Silikonová omítka s obsahem silikonové pryskyřice 3mm
- Mezinátěr pro silikátové omítky
- Armovací stěrka, pevnost v tahu za ohybu(28dní) 3,3 N/mm<sup>2</sup>.  
Pevnost v tlaku za ohybu(28dní) 7,3 N/mm<sup>2</sup>.  
Nasákavost W2. Difuzní odpor vodních par ≤ 25 2mm
- Armovací výztužná síťovina 155 g/m<sup>2</sup>, velikost ok 4x4mm. -
- Stěrkový tmel na bázi cementu, vrstva nebude vykazovat při 0,5% protažení žádné trhliny 5mm
- Tepelná izolace - kontaktní zateplovací systém ETICS - EPS, λ=0,037W/mK, kotvená talířovými hmoždinkami se zápuštnou montáží λ<sub>max</sub>=0,002W/K 160mm
- Lepicí tmel na bázi cementu, přídržnost 0,1MPa 10mm

## DET 1.1 - KONTAKTNÍ ZATEPLOVACÍ SYSTÉM, OSTĚNÍ, 1:5



# STAVEBNÍ DETAILS

Realizace úspor energie - SŠ obchodu, řemesel a služeb Žamberk, budova dílen

## DET 1.5 - KONTAKTNÍ ZATEPLOVACÍ SYSTÉM, SOKLOVÁ ČÁST, 1:10

### VN 01 - CERTIFIKOVANÝ KONTAKTNÍ ZATEPLOVACÍ SYSTÉM

- Silikonová omítka s obsahem silikonové pryskyřice 3mm
- Mezinátěr pro silikátové omítky
- Armovací stěrka, pevnost v tahu za ohybu(28dní) 3,3 N/mm<sup>2</sup>.  
Pevnost v tlaku za ohybu(28dní) 7,3 N/mm<sup>2</sup>.
- Nasákavost W2. Difuzní odpor vodních par  $\leq 25$  2mm
- Armovací výztužná síťovina 155 g/m<sup>2</sup>, velikost ok 4x4mm.
- Pevnost při dodávce 1750 N/5cm. Odolná alkáliím -
- Stěrkový tmel na bázi cementu, vrstva nebude vykazovat při 0,5% protažení žádné trhliny 5mm
- Tepelná izolace - kontaktní zateplovací systém ETICS - EPS,  $\lambda=0,037\text{W/mK}$ , kotvená talířovými hmoždinkami 160mm
- Lepicí tmel na bázi cementu, přídržnost 0,1MPa 10mm

stávající břizolitová omítka,  
příprava podkladu pro lepení kontaktního  
zateplovacího systému dle pokynů dodavatele

zakládací lišta

těsnící páska

- Betonová dlažba 500x500 mm 50mm
- Kladecí vrstva 30 mm
- Drcené kamenivo fr. 8-16 mm
- Drcené kamenivo fr. 16-32 mm

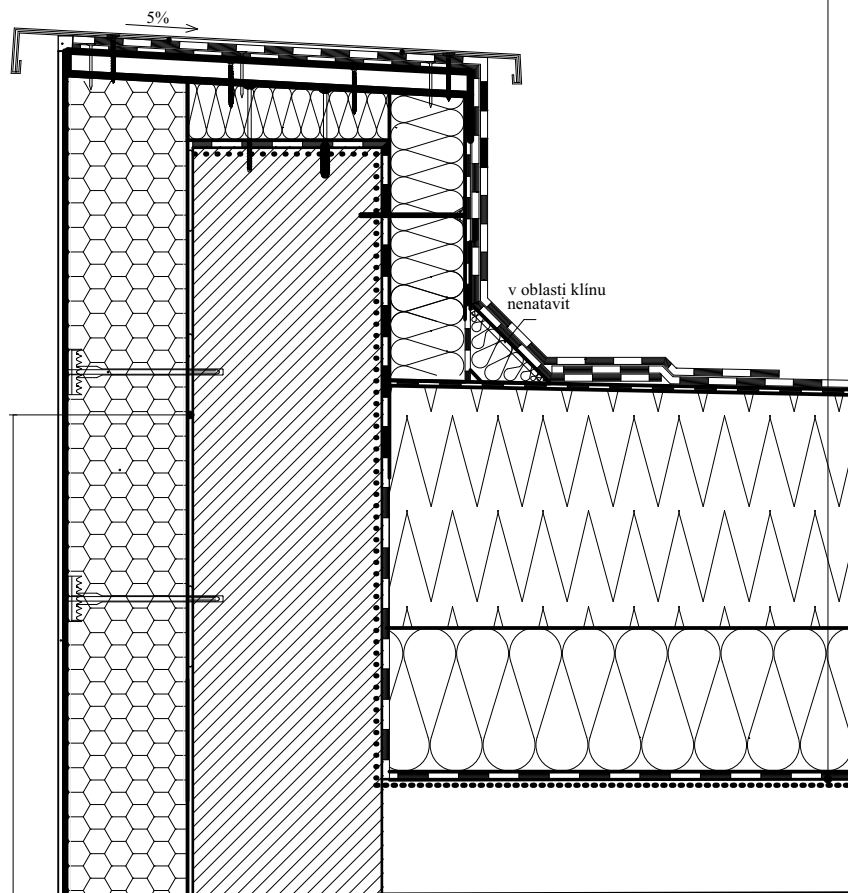
### VN 02 - CERTIFIKOVANÝ KONTAKTNÍ ZATEPLOVACÍ SYSTÉM - SOKL

- Silikonová omítka s obsahem silikonové pryskyřice 3mm
- povrchová úprava - se zapouzdřeným přípravkem s pozvolným uvolňováním, obsahujícími konzervační film pro zabránění a zpomalení růstu řas a hub
- Mezinátěr pro silikátové omítky
- Stěrkový armovací tmel, souč. difuzního odporu 17-35 2mm
- hydroizolační mezinátěr, faktor difuzního odporu vodních par  $\mu$  min 5500
- Armovací výztužná síťovina 155 g/m<sup>2</sup>, velikost ok 4x4mm. Pevnost při dodávce 1750 N/5cm.
- Odolná alkáliím -
- Stěrkový tmel na bázi cementu, vrstva nebude vykazovat při 0,5% protažení žádné trhliny 5mm
- Tepelná izolace - extrudovaný polystyren XPS,  $\lambda=0,035\text{W/mK}$ , kotvená talířovými hmoždinkami se zápusnou montáží  $\lambda_{\text{max}}=0,002\text{W/K}$  120mm
- Lepicí tmel - pevnost v tahu za ohybu(28dní) 3,3 N/mm<sup>2</sup>.  
pevnost v tlaku za ohybu(28dní) 7,3 N/mm<sup>2</sup>.
- Nasákavost W2. Difuzní odpor vodních par  $\leq 25$  10mm
- hydroizolační mezinátěr, faktor difuzního odporu vodních par  $\mu$  min 5500
- Břizolitová omítka 30mm

## DET 1.5 - ZATEPLENÍ ATIKY, 1:10

### HN 01 - STŘECHA

- Natavovací izolační pás vrchní (NAIPV)
- V pruzích samolepící asfaltový izolační pás podkladní (SAIPP)
- Spádové klíny EPS
- EPS desky tl. 180 mm
- Natavovací parotěsná zábrana asfaltová, therm systém k lepení tepelné izolace
- Penetrační nátěr rychleschnoucí, modifikovaný, beztoulenový s přísadou speciální lepicí emulze
- Stávající stropní konstrukce



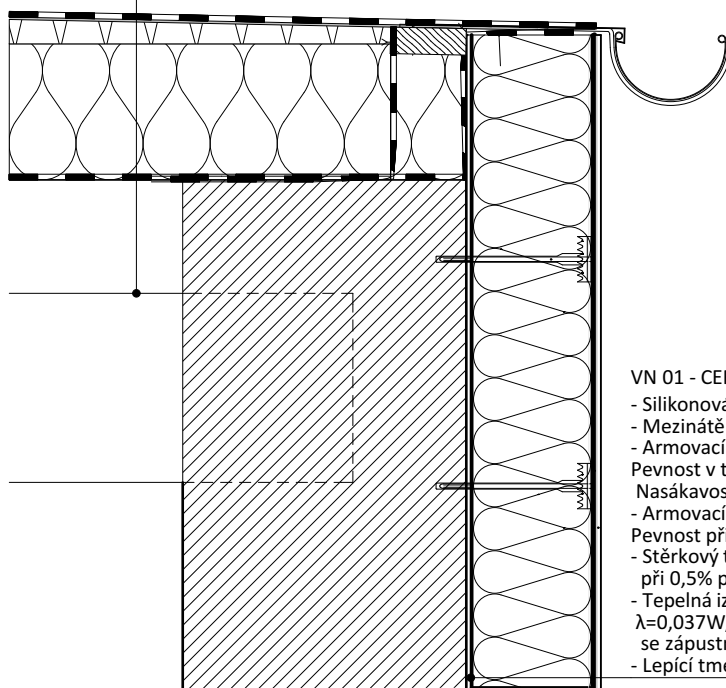
### VN 01 - CERTIFIKOVANÝ KONTAKTNÍ ZATEPLOVACÍ SYSTÉM

- Silikonová omítka s obsahem silikonové pryskyřice 3mm
- Mezinátěr pro silikátové omítky
- Armovací stěrka, pevnost v tahu za ohybu(28dní) 3,3 N/mm<sup>2</sup>.  
Pevnost v tlaku za ohybu(28dní) 7,3 N/mm<sup>2</sup>.
- Nasákavost W2. Difuzní odpor vodních par  $\leq 25$  2mm
- Armovací výtuzná síťovina 155 g/m<sup>2</sup>, velikost ok 4x4mm.
- Pevnost při dodávce 1750 N/5cm. Odolná alkáliím -
- Stěrkový tmel na bázi cementu, vrstva nebude vykazovat při 0,5% protažení žádné trhliny 5mm
- Tepelná izolace - kontaktní zateplovací systém ETICS - EPS,  $\lambda=0,037\text{W/mK}$ , kotvená talířovými hmoždinkami se zápusnou montáží  $\lambda_{\text{max}}=0,002\text{W/K}$  160mm
- Lepicí tmel na bázi cementu, přídržnost 0,1MPa 10mm

## DET 1.5 - ZATEPLENÍ ATIKY, 1:10

### HN 01 - STŘECHA

- Natavovací izolační pás vrchní (NAIPV)
- V pruzích samolepící asfaltový izolační pás podkladní (SAIPP)
- Spádové klíny EPS
- EPS desky tl. 180 mm
- Natavovací parotěsná zábrana asfaltová, therm systém k lepení tepelné izolace
- Penetrační nátěr rychleschnoucí, modifikovaný, beztoulenný s přísadou speciální lepicí emulze
- Stávající stropní konstrukce



### VN 01 - CERTIFIKOVANÝ KONTAKTNÍ ZATEPLOVACÍ SYSTÉM

- Silikonová omítka s obsahem silikonové pryskyřice 3mm
- Mezinátěr pro silikátové omítky
- Armovací stěrka, pevnost v tahu za ohybu(28dní) 3,3 N/mm<sup>2</sup>.
- Pevnost v tlaku za ohybu(28dní) 7,3 N/mm<sup>2</sup>.
- Nasákavost W2. Difuzní odpor vodních par  $\leq 25$  2mm
- Armovací výztužná síťovina 155 g/m<sup>2</sup>, velikost ok 4x4mm.
- Pevnost při dodávce 1750 N/5cm. Odolná alkáliím -
- Stěrkový tmel na bázi cementu, vrstva nebude vykazovat při 0,5% protažení žádné trhliny 5mm
- Tepelná izolace - kontaktní zateplovací systém ETICS - EPS,  $\lambda=0,037\text{W/mK}$ , kotvená talířovými hmoždinkami se zápusnou montáží  $\lambda_{\text{max}}=0,002\text{W/K}$  160mm
- Lepicí tmel na bázi cementu, přídržnost 0,1MPa 10mm